



Structurite Nordic



Roller yellow



Roller red



Roller blue



Polishing Brush



1



2



3

Der Ski wird erst ganz am Schluss, d. h. nach dem Waxen, Abziehen und Ausbürsten, strukturiert.

Abb. 2) Mit dosiertem Druck den Structurite Nordic 1- bis 2-mal über den Ski fahren. Wie viel Druck und Arbeitsdurchgänge nötig sind, hängt von der Belagsbeschaffenheit ab. Die Struktur muss fein im Belag sichtbar sein. Mehr Druck bedeutet eine ausgeprägtere Struktur, weniger eine Feinere.

Abb. 3) Als letzten Schriff die Struktur mit einer weichen Polierbürste unter geringem Druck ausbürsten.

Tipp: Anschliessend den Ski mit TOKO HeIX 2.0 behandeln, siehe Seite 28

Le ski est structuré en dernier, donc après le fartage, le racleage et le brossage.

Fig. 2) Passer la structureuse Structurite Nordic 1 à 2 fois sur le ski en exerçant une pression bien dosée. La pression et le nombre de passages dépendent de la constitution de la semelle. Une fine structure doit être visible sur la semelle. En exerçant plus de pression, on obtient une structure plus marquée, et non une structure plus fine.

Fig. 3) Pour une parfaite finition, brosser la structure avec une brosse de polissage douce en exerçant une faible pression.

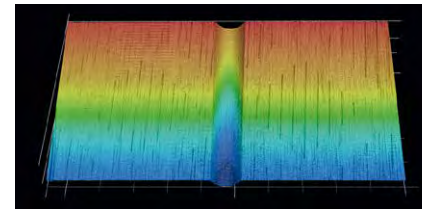
Tuyau : traiter ensuite le ski avec TOKO HeIX 2.0, voir page 28

La strutturazione degli sci viene effettuata solo alla fine della normale preparazione, cioè dopo la sciolinatura, l'asportazione della sciolina eccedente e la spazzolatura.

Fig. 2) Passare lo Structurite Nordic con una pressione ben dosata 1-2 volte sulla soletta. La pressione e il numero di passaggi dipendono dalla caratteristica della soletta. La struttura impressa deve essere visibile. Con una pressione maggiore si ha una struttura più decisa, con una pressione minore una struttura più fine.

Fig. 3) Come ultima rifinitura spazzolare la struttura con una spazzola di lucidatura morbida.

Suggerimento: successivamente trattare lo sci con TOKO HeIX 2.0, vedi pag. 28



Neben dem Ski selbst und dem Wax hat auch die Belagsstruktur einen wesentlichen Einfluss auf die Gleiteigenschaften von Langlaufskiern. Mit einem Handstrukturgerät wie dem TOKO Structurite Nordic lässt sich auf einfache Weise eine Struktur in die Skilauffläche prägen. Das Gerät wird mit der roten Rolle (kreuzversetzte Struktur) für den mittleren Schneetemperaturbereich ausgeliefert. Mit den beiden optional erhältlichen Rollen gelb und blau ergibt sich ein perfektes Strukturpaket für sämtliche Schneebedingungen.

En plus du ski et du fart, la structure de la semelle a également une grande influence sur les propriétés de glisse des skis de fond. Avec une structureuse manuelle telle que la Structurite Nordic de TOKO, il est possible d'imprégner facilement une structure dans la surface du ski. L'appareil est livré avec un rouleau rouge (structure diagonale) pour les températures de neige moyennes. Avec les deux autres rouleaux (jaune et bleu) disponibles en option, on obtient un kit de structure parfait pour toutes les conditions de neige.

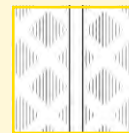
Oltre allo stesso sci e alla sciolina anche la struttura della soletta esercita un'influenza essenziale sulle caratteristiche di scivolamento degli sci da fondo. Con un attrezzo di strutturazione manuale quale il TOKO Structurite Nordic è possibile imprimere in modo semplice una struttura sulla superficie della soletta. L'attrezzo viene fornito con il rullo rosso (struttura incrociata) per un campo di temperatura media della neve. Con i due rulli opzionali giallo e blu si ha un pacchetto di strutturazione perfetto per ogni tipo di neve.

Structure roller yellow

Snow Temperature:
0 °C – -6 °C
32 °F – 21 °F



X-Structure



Einsatzbereich

- Grobe Struktur
- Warme Schneetemperatur
- Nasse Verhältnisse

Domaine d'application

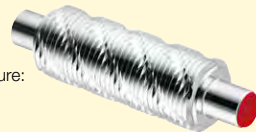
- Structure grossière
- Températures de neige élevées
- Conditions humides

Campo d'impiego

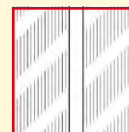
- Struttura grossolana
- Temperatura neve elevata
- Neve bagnata

Structure roller red

Snow Temperature:
-4 °C – -12 °C
25 °F – 10 °F



Diagonal Structure



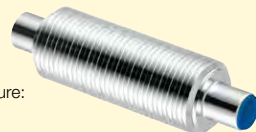
- Mittlere Struktur
- Standard
- Mittlere Schneetemperatur

- Structure moyenne
- Standard
- Températures de neige moyennes

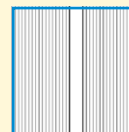
- Struttura media
- Standard
- Temperatura neve media

Structure roller blue

Snow Temperature:
-10 °C – -30 °C
14 °F – -22 °F



Linear Structure



- Feine Struktur
- Kalte Schneetemperatur
- Grobkörniger Schnee
- Kunstschnee

- Structure fine
- Températures de neige basses
- Neige à gros grains
- Neige artificielle

- Struttura fine
- Neve fredda
- Neve a grana grossa
- Neve artificiale